



TTL PRISMATICI E GALILEIANI

Ergonomia,
leggerezza
qualità-
lenti Schott ag Fondazione Carl Zeiss

Foto concessa dal Dott. Duccio Daniele



TTL PRISMATICI



TTL Prismatici



4X



50,8 gr

4.8X



52 gr

5.5X



53 gr

Precisa resa cromatica

Ultraleggeri con oculari in alluminio

Lenti della Schott AG (Fondazione Carl Zeiss) con trattamento antiriflesso e antigraffio

Angolazione, distanza di lavoro, distanza interpupillare personalizzate

TTL Prismatici 4X



PESO: 50,8 gr.

Distanza di lavoro: 350/400/450

Campo visivo: 65/75/85

Profondità di campo: 60/70/80

Correzione diottrica su richiesta

La distanza di lavoro è personalizzata. I dati standard forniti danno un riferimento del campo visivo e della profondità di campo, che variano in proporzione

TTL Prismatici 4,8X



PESO: **52 gr.**

Distanza di lavoro: **350/400/450**

Campo visivo: **50/60/70**

Profondità di campo: **50/60/70**

Correzione diottrica su richiesta

La distanza di lavoro è personalizzata. I dati standard forniti danno un riferimento del campo visivo e della profondità di campo, che variano in proporzione

TTL Prismatici 5,5X



PESO: **53 gr.**

Distanza di lavoro: **350/400/450**

Campo visivo: **35/40/45**

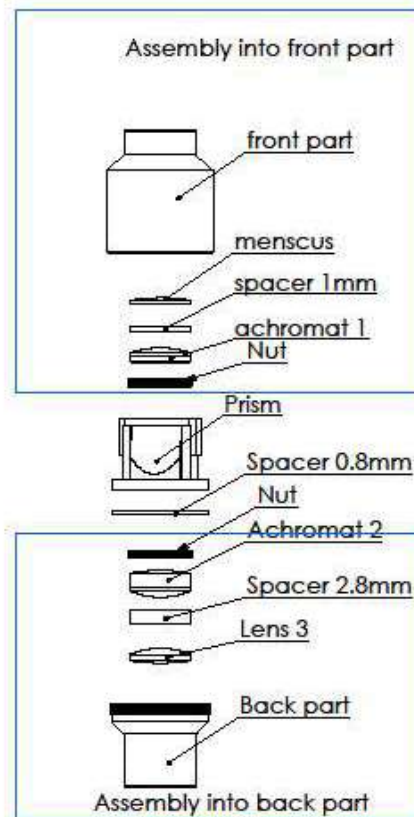
Profondità di campo: **40/50/60**

Correzione diottrica su richiesta

La distanza di lavoro è personalizzata. I dati standard forniti danno un riferimento del campo visivo e della profondità di campo, che variano in proporzione

SCHEMA DI COSTRUZIONE OCCHIALI PRISMATICI

Le lenti su entrambi i lati e le lenti acromatiche hanno tutte rivestimento anti-riflettenza multistrato



UNLESS OTHERWISE SPECIFIED: DIMENSIONS ARE IN MILLIMETERS		FINISH:		OBSUR AND BREAK SHARP EDGES		DO NOT SCALE DRAWING		REVISION:	
SURFACE FINISH:		TOLERANCES:		LINEAR:		ANGULAR:		TITLE:	
DRAWN	NAME	SIGNATURE	DATE						
CHK'D									
APP'D									
MPG									
Q.A.					MATERIAL:		DWG NO.	assembly drawing	A4
					WEIGHT:		SCALE: 1:1		SHEET 1 OF 1



ERGOLINE - NOVITA'



GLI UNICI TTL «PERISCOPICI» SUL MERCATO INTERNAZIONALE

TTL Prismatici ERGOLINE



4x



44 gr.

5x



45 gr

6x e
7,5x



49 gr
51 gr

Costruiti sul principio del periscopio per mantenere una postura corretta

Lenti Schott AG della **fondazione Zeiss**

Ultraleggeri con oculari in alluminio:
da 44 a 51 gr. in base all'ingrandimento

Profondità di campo: **da 5 a 10 cm**

Correzione diottrica su prescrizione medica



ERGOLINE + Luce BUTTERFLY



TTL GALILEIANI



TTL Galileiani



2.5X



44 gr.

2.7X



34 gr.

3.2X



36 gr.

Ergonomici

Ultraleggeri con oculari in alluminio

Lenti della Schott AG (Fondazione Carl Zeiss)
con trattamento antiriflesso e antigraffio

Angolazione, distanza di lavoro, distanza
interpupillare Personalizzate

TTL Galileiani 2,5X



PESO: **44 gr.**

Distanza di lavoro: **350/400/450**

Campo visivo: **105/120/135**

Profondità di campo: **105/130/160**

Correzione diottrica su richiesta

La distanza di lavoro è personalizzata. I dati standard forniti danno un riferimento del campo visivo e della profondità di campo, che variano in proporzione

TTL Galileiani 2,7X



PESO: **34 gr.**

Distanza di lavoro: **300/400/450**

Campo visivo: **90/100/110**

Profondità di campo: **90/110/135**

Correzione diottrica su richiesta

NOTA: La distanza di lavoro è personalizzata.
I dati standard forniti danno un riferimento
del campo visivo e della profondità di
campo, che variano in proporzione

TTL Galileiani 3,2X



PESO: 36 gr.

Distanza di lavoro: 300/400/450

Campo visivo: 75/85/95

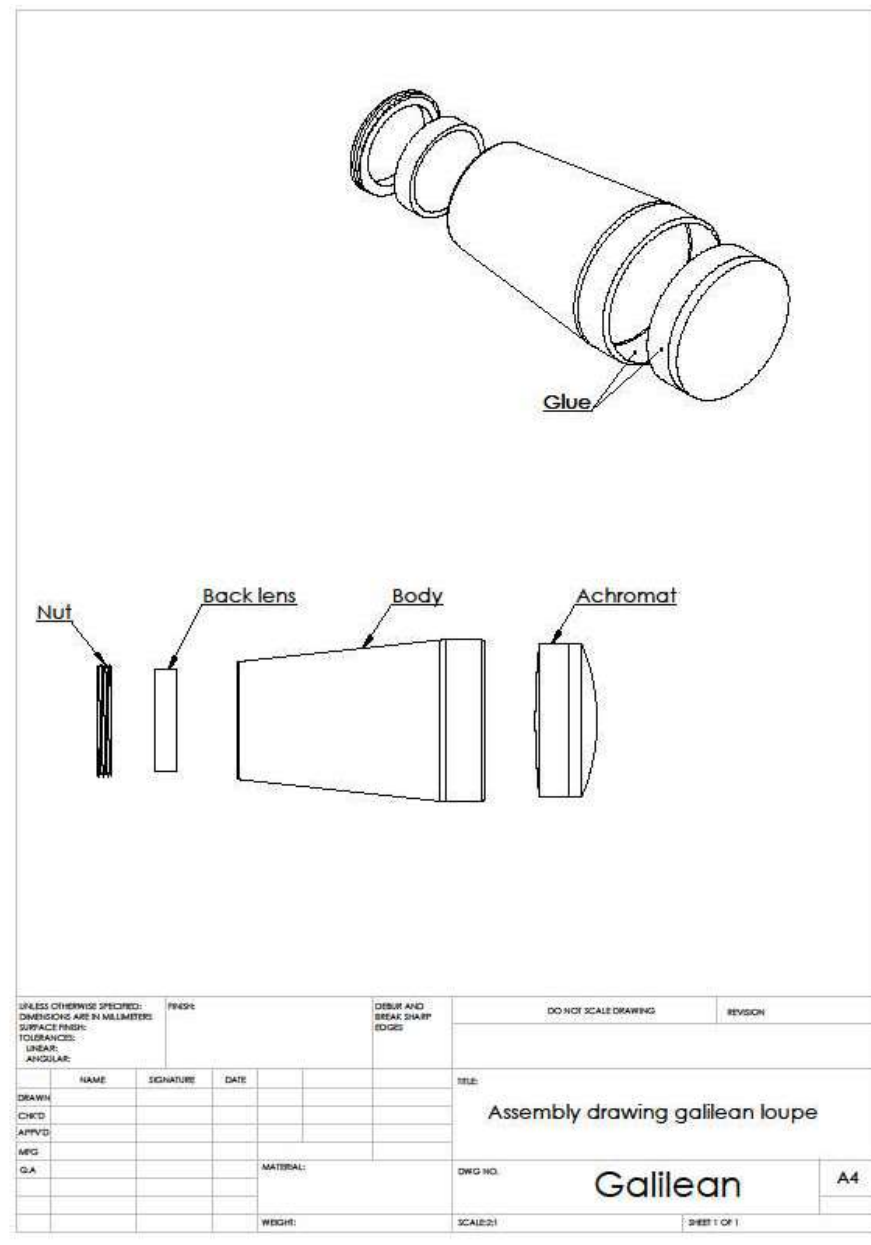
Profondità di campo: 60/75/90

Correzione diottrica su richiesta

La distanza di lavoro è personalizzata. I dati standard forniti danno un riferimento del campo visivo e della profondità di campo, che variano in proporzione

SCHEMA DI COSTRUZIONE OCCHIALI GALILEIANI

Le lenti su entrambi i lati e le lenti acromatiche hanno tutte rivestimento anti-riflettenza multistrato



TTL Montatura Blues



Bronzo e azzurro

- Titanio ultraleggero
- Stanghette regolabili
- Nasello a ponte in silicone
- Inclinazione 40°



Blu



Nero

TTL Montatura Soul



Rosso e oro



Nero



Marrone e blu

- Titanio ultraleggero
- Stanghette regolabili
- Nasello a ponte in silicone
- Inclinazione 40°

TTL Montatura Morriz



Stanghette in Ultem

Nero

Lineare, elegante, in titanio con stanghette ultraflessibili in Ultem



Blu

TTL Montature



- Le montature Admetec hanno lenti più grande
- Inclinazione 40°
- Nasello regolabile a ponte in silicone
- Stanghetta regolabile



Visiera Freedom





Butterfly & Orchid-F

Le luci compatibili con qualsiasi
ingrandente disponibile sul
mercato



BUTTERFLY-S – la luce senza fili



- 29 gr. con batteria inclusa
- Senza fili
- Accensione a sfioro
- Luce direzionabile
- Intensità regolabile
- Compatibile con tutti i sistemi ingrandenti presenti sul mercato
- Filtro giallo antipolimerizzazione



BUTTERFLY – la luce senza fili



Intensità luminosa	55000 lux
Peso della sorgente luminosa	29 gr con batteria inclusa
Temperatura colore del Led	5750 K
Diametro del punto a 35 cm	60 mm
Durata operativa del led	50000 ore
Tempo di funzionamento batteria	2 ore
Durata della batteria	500 cicli di ricarica
Tempo di ricarica	1 ora



KIT BUTTERFLY

1. Luce led
2. 3 batterie Caricabatterie
3. Cavo
4. Valigetta rigida in tessuto impermeabilizzato

Orchid/Orchid-F

con filtro giallo integrato antipolimerizzazione



Intensità luminosa 60000 lux

Peso della sorgente luminosa 9.5 gr

Temperatura colore del Led 5750 K

Diametro del punto a 35 cm 80 mm

Durata operativa del led 50000 ore

Tempo di funzionamento batteria 6 ore

Durata della batteria 500 cicli di ricarica

Tempo di ricarica 2,5 ore



PACKAGING



VALIGETTA
KIT BUTTERFLY



VALIGETTA
PRISMATICI/GALILEIANI



VALIGETTA
KIT ORCHID/ORCHID-F



TUTTE LE VALIGETTE SONO PERSONALIZZATE CON TARGHETTA

Visiera Freedom

SCHERMO IN POLICARBONATO OTTICO – ANTIRIFLESSO

SCHERMO SOLLEVABILE E SOSTITUIBILE

MADE IN ITALY – La marcatura presente sul prodotto, ovvero **CE cat. II ATP® 1 S – EN 166 -3**, evidenzia che Freedom è un DPI di categoria II e classe ottica 1, realizzato con materiali di robustezza incrementata per proteggere il viso da urti causati da particelle solide e dal contatto con liquidi (goccioline o spruzzi) per cui idoneo alla riduzione del rischio di contagio da COVID 19.

COMODA e LEGGERA

SPUGNA ANTIDECUBITO

ELASTICO EOKO TEXT ANALLERGICO

FACILMENTE SANIFICABILE CON ACQUA E SAPONE, SOLUZIONI A BASE ALCOLICA O DI CLORO

STUDIATA PER I NOSTRI SISTEMI DI INGRANDIMENTO DR-KIM e ADMETEC





Distributore esclusivo



AESTETIKA Srl
Ortodonzia & Ottica

Via Vanzetti, 24 - 05100 Terni (TR)

Tel. +39 0744 302333

Fax +39 0744 307761

E-mail: info@aestetika.it

shop.aestetika.it
aestetika.it